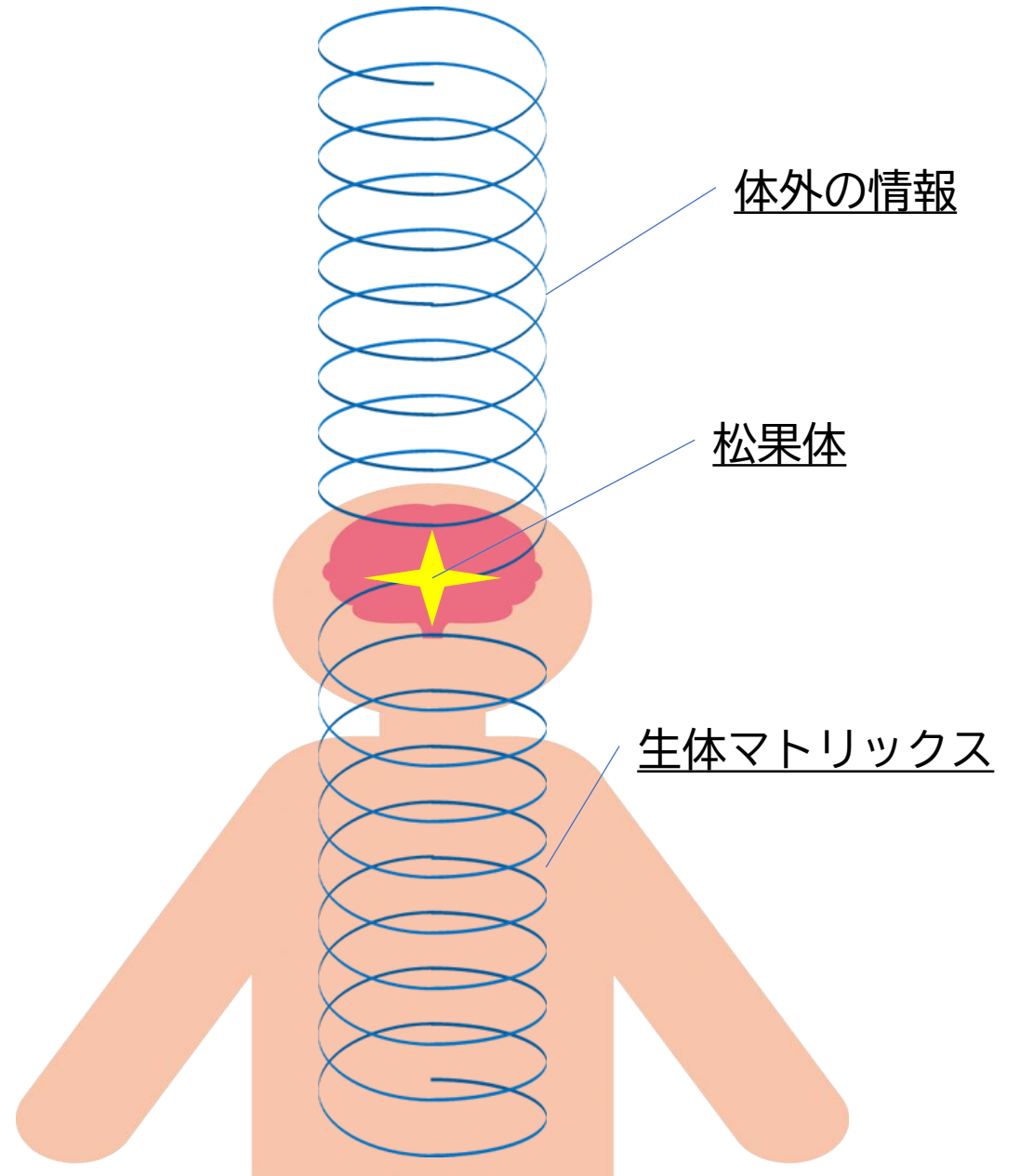


外からの情報の インプットと伝達

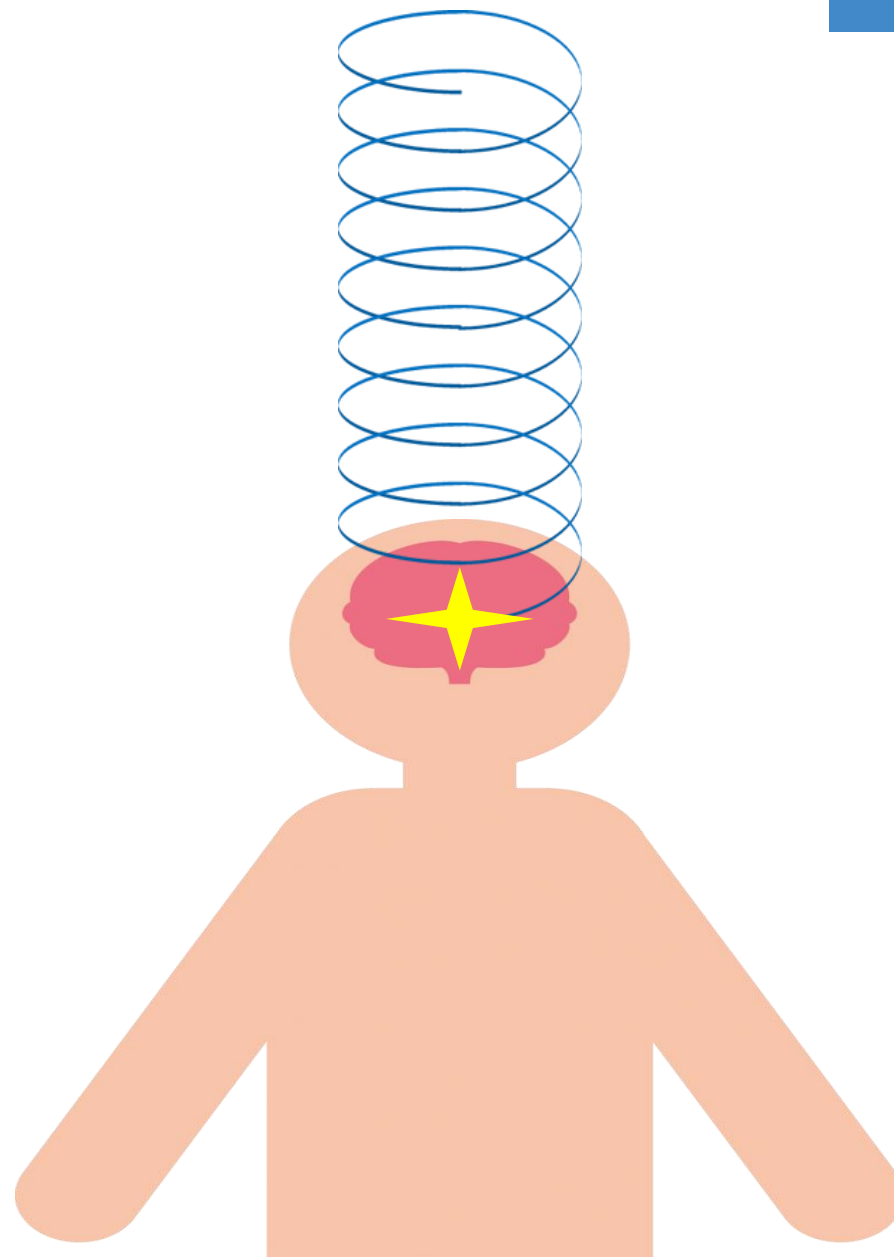
情報の伝達

- 松果体が外からの情報を受信する器官
 - その構成物質の99%が珪素
- 松果体の情報は生体マトリックスを通して全身へ
 - コラーゲン、エラスチン、ケラチン、DNA、アクチン、ミオシンなどで構成された連続体



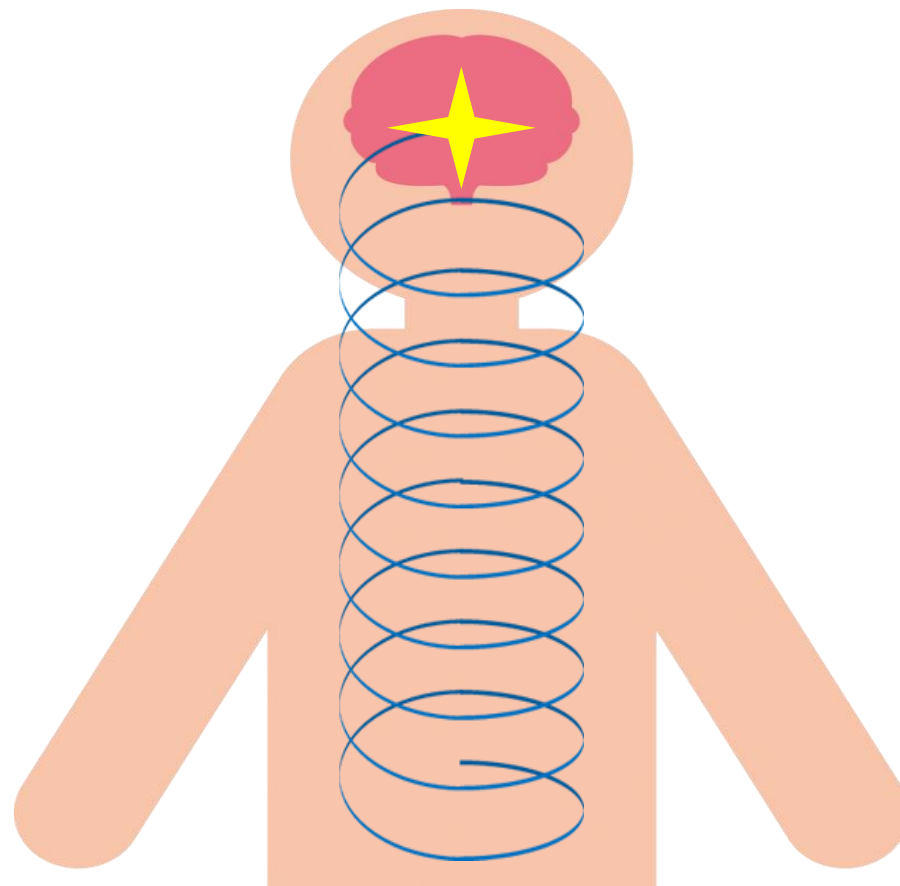
松果体

- 脳の司令塔である松果体
 - 対外情報の変口・変換器
- 日中に太陽光を浴びてセロトニンを生成する
 - 抗うつ作用
- 睡眠ホルモンのメラトニンの生成
 - 最強の抗酸化ホルモン
- 松果体の情報は生体マトリックスを通して全身へ



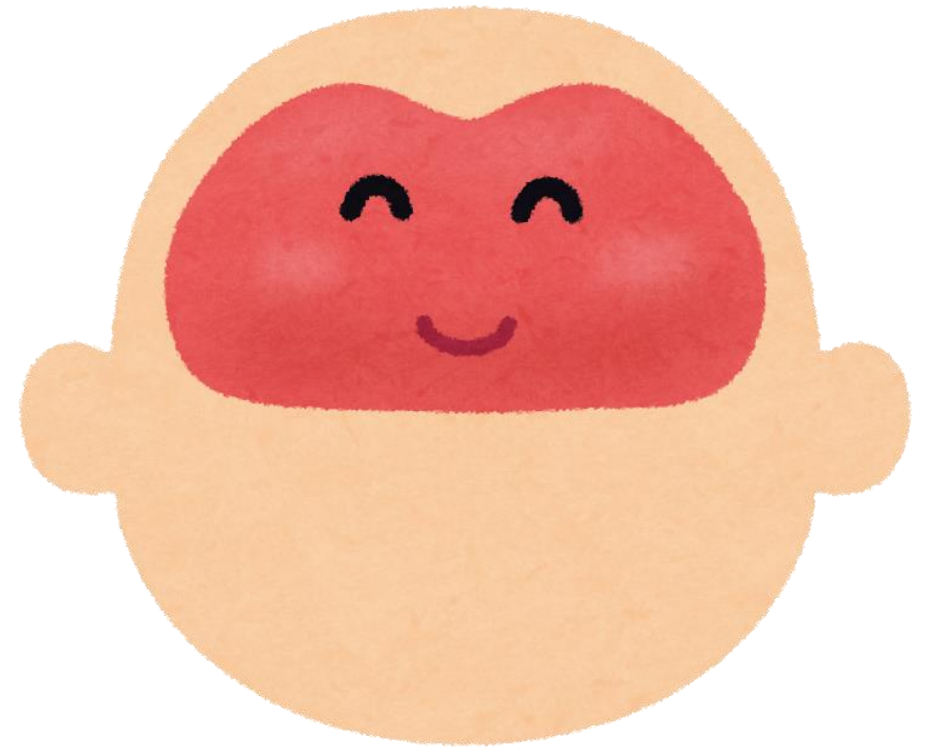
生体マトリックス

- 細胞の内側から全身の皮膚まで続くコラーゲン、エラスチン、ケラチン、DNA、アクチン、ミオシンなどで構成された連続体
- 電気、光、熱、磁気、音、振動、波動、重力などあらゆるものを伝える
- 有害物質や代謝による老廃物、トラウマ等は生体マトリックスに蓄積される可能性が高い



珪素で松果体 & 生体マトリックスの改善

- 電磁波等の汚染物質によって石灰化する松果体の成分である珪素を摂取して修復・活性化
- 生体マトリックスを構成しているDNA、コラーゲン、エラスチン等の補修・強化をされると考えられる
- さらに、テラヘルツの受信体である珪素を摂取すると松果体と生体マトリックスの修復も加速



気とテラヘルツ

- 東洋医学の気≡科学的にテラヘルツ
 - 1秒間に1兆回振動しているの周波数
 - 新月の時に満月の100倍出ている
 - 細胞・松果体・生体マトリックスはすべてテラヘルツ領域の共振周波数



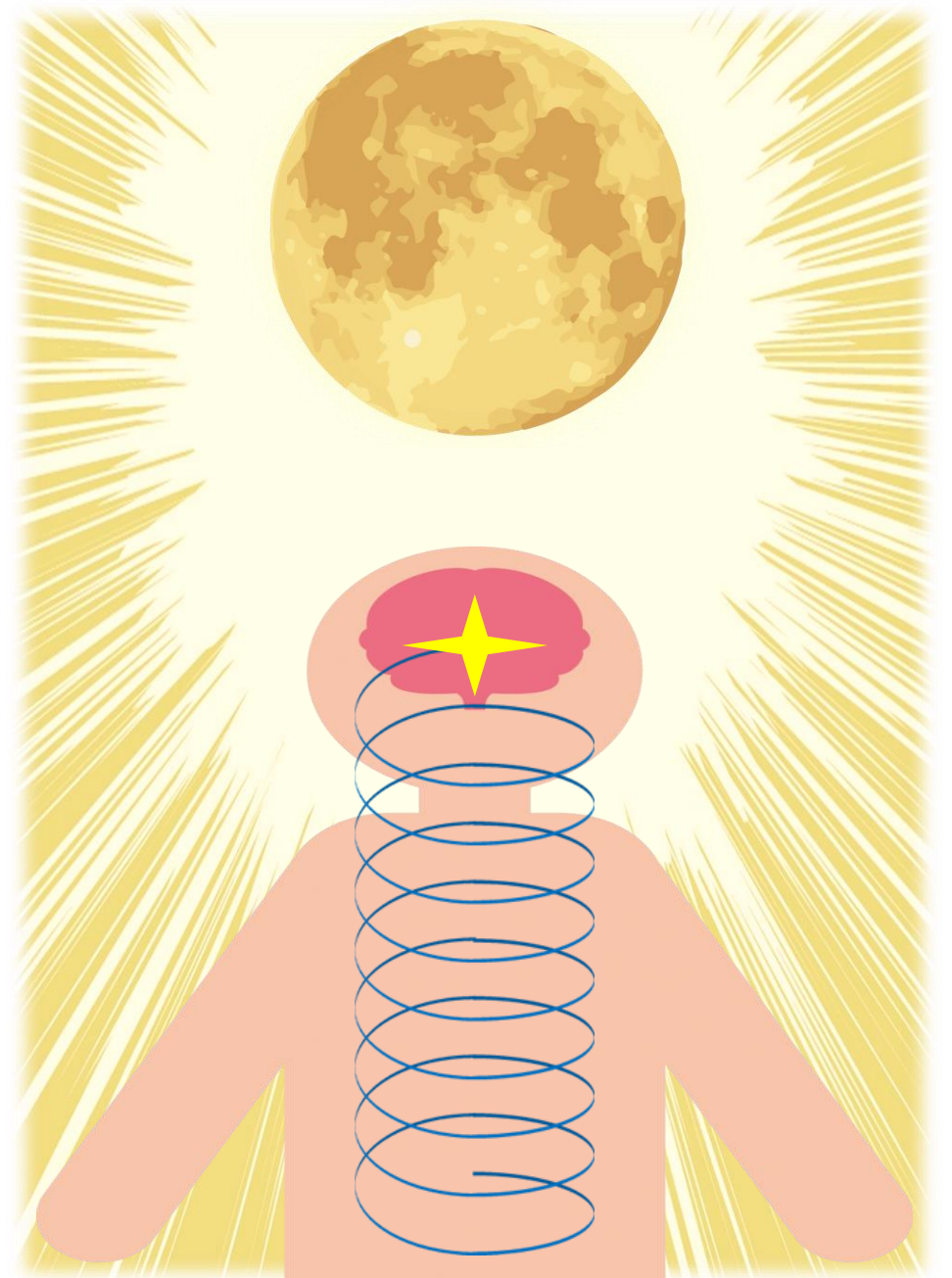
テラヘルツと珪素

□水晶からできている珪素がテラヘルツの受信機

□細胞を構成するアミノ酸、酵素、脂肪などに共振し生命体を活性化し自然治癒力や免疫力の強化

□生体マトリックスの修復

□松果体の活性



まとめ

- 珪素で情報を受信する松果体の活性
 - 珪素を最も含んでいる器官
 - 珪素により情報を伝達する生体マトリックスの修復
 - 構成組織であるコラーゲンやエラスチンなどの修復
 - 東洋医学の気≡テラヘルツ（月から出ている生命光線）
 - テラヘルツを受けると生体マトリックス等の組織や松果体の修復が活性
 - 珪素はテラヘルツを吸収する
- 1日5ml～10ml摂取

